

Una-se à ABTRF e faça a diferença na vida de milhares de brasileiros



A **ABTRF-Associação Brasileira da The Rotary Foundation** é uma entidade civil sem fins lucrativos estabelecida em 2004 com o objetivo de oferecer um novo caminho para receber contribuições de empresas à Fundação Rotária do Rotary no Brasil. Com ela, são oferecidos reconhecimentos e eventuais benefícios fiscais às pessoas jurídicas brasileiras optantes pelo sistema de lucro real que contribuem com o Rotary em sua obra mundialmente reconhecida de fazer o bem. Todas as contribuições feitas à ABTRF são aplicadas em fundos gerenciados pela Fundação Rotária e financiam projetos sociais sustentáveis realizados por mais de 2.400 Rotary Clubs atuantes no território nacional, com foco nas seguintes áreas:

- Paz e prevenção/resolução de conflitos
- Prevenção e tratamento de doenças
- Recursos hídricos e saneamento
- Saúde materno-infantil
- Educação básica e alfabetização
- Desenvolvimento econômico e comunitário

ASSOCIAÇÃO BRASILEIRA DA
THE ROTARY FOUNDATION

Rua Tagipuru, 209
01156-000 São Paulo, SP
Tel. 55 11 3217-2630

contato@abtrf.org.br
www.abtrf.org.br

SEJA UM
PARCEIRO
ABTRF



The
Rotary
Foundation



ABTRF
ASSOCIAÇÃO BRASILEIRA DA
THE ROTARY FOUNDATION

ACESSE
www.abtrf.org.br



A ABTRF conta com programas de doação, como Seguro Solidário e Empresa cidadã

SEGURO SOLIDÁRIO

www.abtrf.org.br/seguro

É uma parceria com as Seguradoras Porto Seguro, Itaú e Azul, que oferece aos Rotarianos uma oportunidade de contribuir com projetos sociais sem gastos adicionais. Através dela, parte do prêmio líquido das apólices de seguros de Rotarianos e seus familiares junto a tais seguradoras é doada à ABTRF, sem qualquer acréscimo de valor para o segurado ou corretor.

O programa abrange seguros vigentes de Rotarianos (inclusive Honorários) e Rotaractianos, assim como de seus cônjuges, filhos(as), genros, noras, pais, mães, sogros(as); das seguintes modalidades:

- Seguros de Automóveis da Porto Seguro, Azul e Itaú: doação de 5% do prêmio líquido
- Seguros de vida da Porto Seguro: doação de 5% do prêmio líquido
- Seguros residenciais da Porto Seguro e Itaú: doação de 3% do prêmio líquido

Para que a contribuição seja realizada pela seguradora, basta informar os dados do segurado e de sua apólice, por meio do formulário eletrônico disponível em www.abtrf.org.br/seguro.

A contribuição não dá direito a reconhecimentos da Fundação Rotária, mas é realizada através do Rotary Club ao qual o Rotariano está ligado, somando-se assim ao total de doações acumuladas pelo clube.

EMPRESA CIDADÃ

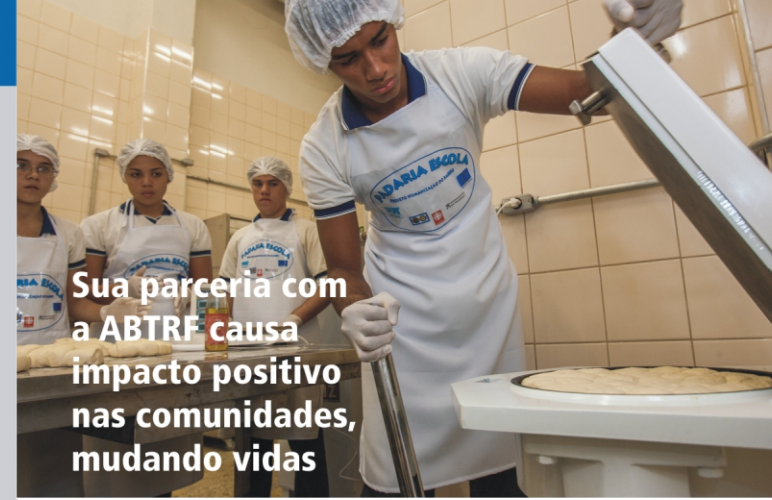
www.abtrf.org.br/empresacitada

É um programa de contribuições à ABTRF, que atesta a responsabilidade social da empresa, tornando-a parceira do Rotary ao financiar projetos sociais no Brasil.

Para o reconhecimento como Empresa Cidadã, a empresa deve doar à ABTRF mil dólares ao longo de um ano; o que pode ser feito de maneira única ou através de parcelas mensais. No caso da contribuição mensal, a doação mínima por mês para participar do programa é de 300 reais.

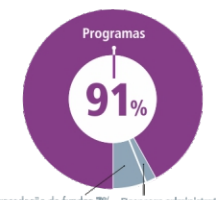
Para participar, basta emitir os boletos de contribuição em www.abtrf.org.br/contribuaEC

Ao aderir ao programa, a empresa recebe um selo eletrônico, que pode ser incluído em seus e-mails e website como chancela de sua responsabilidade social. Completada a contribuição de mil dólares, a Empresa Cidadã recebe um certificado da ABTRF, podendo, ainda, oferecer um Título Paul Harris emitido pela Fundação Rotária a uma pessoa de destaque, que pode ser da própria empresa."



Sua parceria com a ABTRF causa impacto positivo nas comunidades, mudando vidas

DESPESAS DA FUNDAÇÃO ROTÁRIA



Arrecadação de fundos 7% Despesas administrativas 2%

★★★★★ da Charity Navigator

Todo valor doado à ABTRF é gerenciado pela Fundação Rotária – organização centenária internacionalmente reconhecida por fazer o bem no mundo. Tal Fundação destina cerca de 90% de seus gastos para seus programas, excedendo o referencial que as agências avaliadoras usam como medida de alta eficiência.

A agência Charity Navigator (EUA), por exemplo, lhe deu nota máxima em 2016, mostrando a confiabilidade da Fundação quanto ao uso das doações que recebeu, administração de seus programas e comprometimento com a governança responsável.

A ABTRF também recebe doações espontâneas de empresas que queiram contribuir para a construção de um mundo melhor. Caso a empresa deseje fazer uma doação maior do que quinze mil dólares, são inclusive oferecidas oportunidades especiais, como possivelmente nomear o projeto humanitário em que sua doação será usada, além de escolher a região geográfica e seu foco de atuação. Consulte-nos para mais informações sobre oportunidades especiais para grandes doações.